

FINAL
DE
OBRA
DIC. 2020

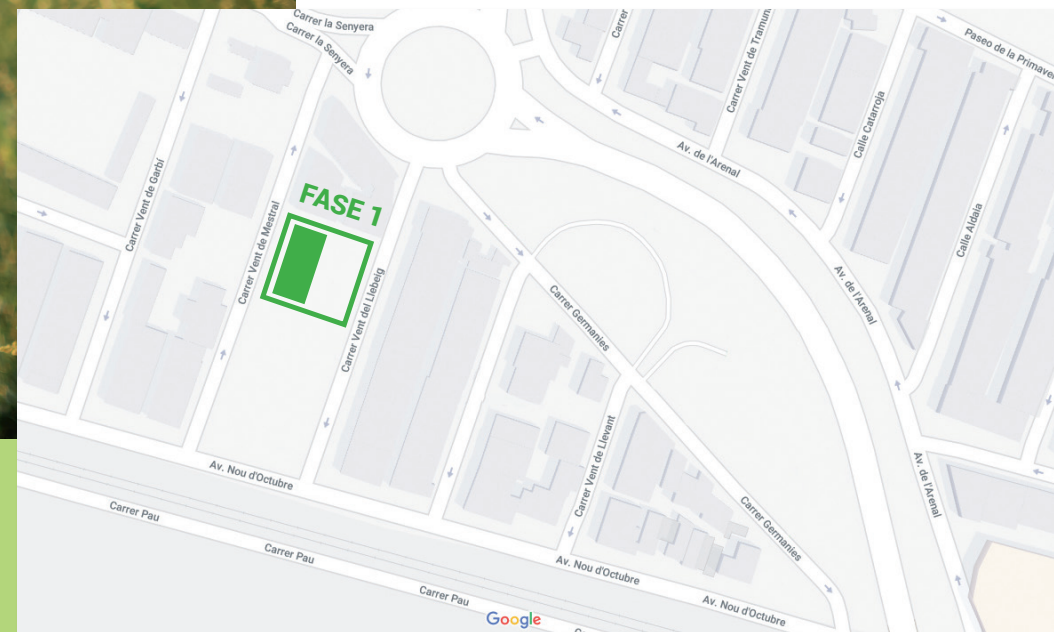
Viviendas exclusivas en Picanya



PROMUEVE Y COMERCIALIZA

be&me

1ª Fase de promoción de viviendas de 4 y 5 habitaciones, en una de las mejores ubicaciones de Picanya.
En la calle Vent de Mestral, 17













Memoria de calidades



Promoción de viviendas unifamiliares ,con accesos privados tanto peatonal como de vehículos y distribuidas en planta baja y superiores según modelos.

ESTRUCTURA

Estructura prevista por pilares y vigas de hormigón armado, forjados unidireccionales de hormigón y cimentación protegida por barrera de corte de humedad por capilaridad.

CUBIERTA

La cubierta será plana no transitable, impermeabilizada , con aislamiento térmico y acabado de grava de color claro.

FACHADA y PARTICIONES INTERIORES

Fachada formada por dos hojas de fábrica de ladrillo cerámico con aislamiento térmico en su interior , el acabado exterior será con capa de adhesivo cementoso mejorado de color blanco.

Las particiones interiores de la vivienda se realizarán con una hoja de ladrillo cerámico y acabado con enlucido de yeso para pintar.

Las medianeras se realizarán con dos hojas de ladrillo cerámico y aislamiento acústico en su interior.

REVESTIMIENTOS INTERIORES

Suelos, pavimento tanto exterior como interior de pocalánico rectificado reduciendo así la visión de las juntas ,el rodapié será laminado MDF recto en blanco satinado. El peldañado de la escalera se realizará con piezas de mármol cortadas a medida.

Paredes, acabadas con enlucido de yeso listo para pintar, excepto en baños y aseo con revestimiento cerámico rectificado sobre enfoscado maestreado.

Techos, acabados con enlucido de yeso excepto en cocina, baños y aseo con falso techo de placa de yeso, con oscuro perimetral realizado según diseño.

CARPINTERIA

Exterior, carpintería de aluminio con premarco y ruptura de puente térmico, vidrio laminar doble con cámara de aire. Persianas en todas las estancias excepto habitación principal, su baño y buhardilla.

Cerrajería exterior realizada en aluminio ,puerta acceso peatonal con apertura automática y videoportero a color FERMAX o similar. Acceso rodado con puerta corredera de dos hojas motorizada.

Interior, las puertas de paso serán en MDF lacadas en color blanco y tapajuntas con corte en recto.

Los armarios, serán de madera lacada en blanco , con hojas abatibles y en su interior con baldas y barra de colgar, cajoneras en un módulo y estantes.

Puerta de acceso a vivienda ,blindada normalizada de serie alta color similar a carpintería exterior, con mirilla y cerradura de seguridad.

Barandilla de escalera interior realizada con vidrio transparente templado con efecto suspendido al aire.

INSTALACIONES TÉRMICAS

ACS, el agua caliente sanitaria se obtiene con placa de energía solar incluido el acumulador con apoyo eléctrico.

Instalación completa de aire acondicionado por conductos en planta baja y primera.

Preinstalación de calefacción por radiadores, prevista para 13 puntos incluida la caldera ecológica.

SANITARIOS Y GRIFERIA

Lavabos con mueble decorativo y grifería homologada monomando de la marca GROHE o similar.

Inodoro marca ROCA o similar con tapa con caída amortiguada.

Ducha en baño principal.

Bañera acrílica marca ROCA o similar.

Red separativa de desagües fecales y pluviales.

COCINA

En cocina el mobiliario será lacado en blanco .

Bancada de cocina en isla ,en silestone blanco norte con canto bisel incluidos los laterales ,mueble bajo con apertura mediante uñero .Fregadero blanco diseño italiano y grifería marca GROHE o similar.

Electrodomésticos, todos ellos con sello AENOR:

Vitrocerámica, color blanco marca BOSCH o similar.

Horno eléctrico de apertura extraíble marca BOSCH o similar.

Campana de extracción en isla acabado acero inoxidable.

Preinstalación de lavavajillas , lavadora y secadora.

Incluida:

Preinstalación de barbacoa o paellero en terraza de planta baja.

Preinstalación de baño en buhardilla.

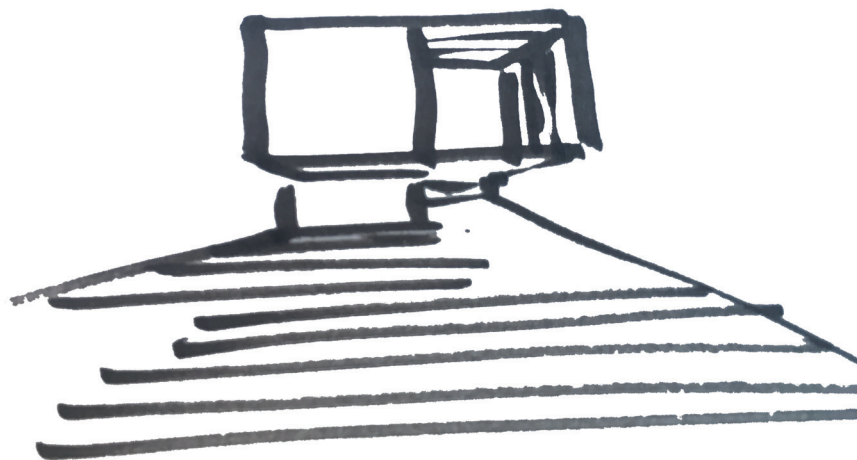
El mobiliario ,iluminación y jardinería grafiado en planos e infografías son ejemplos en cuanto a posibles distribuciones y no están incluidos en la venta.

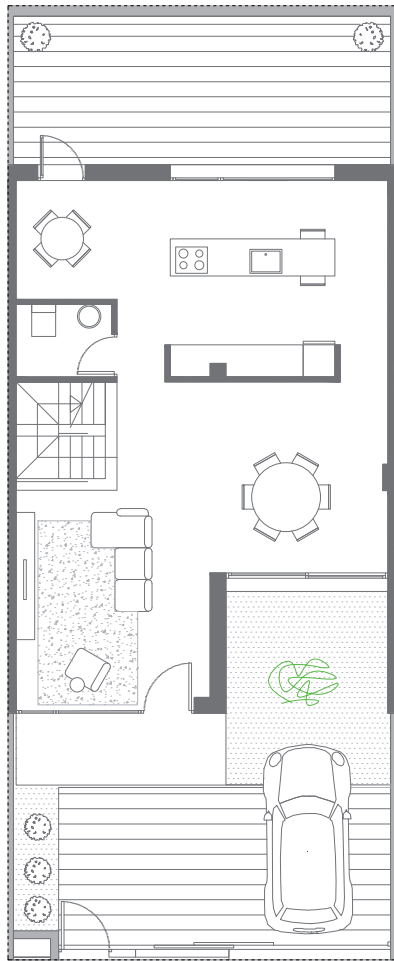
Las calidades enunciadas en ésta memoria podrán ser modificadas sin previo aviso por la dirección facultativa y/o causas de fuerza mayor. La propiedad se compromete a NO disminuir la calidad en el caso de realizar algún cambio .

- La presente memoria no constituye documento contractual.-

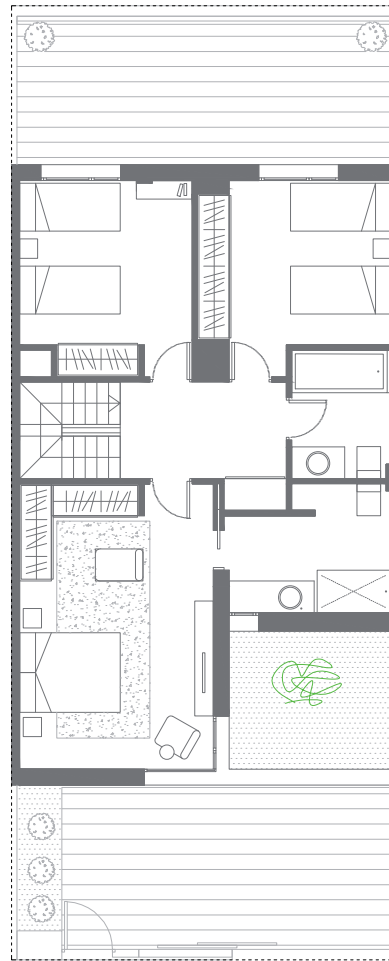


Planos viviendas / precios





Planta baja

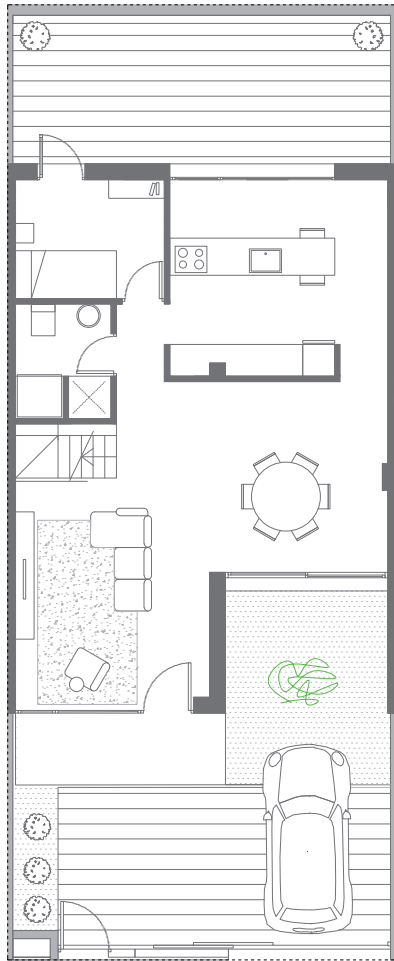


Planta primera

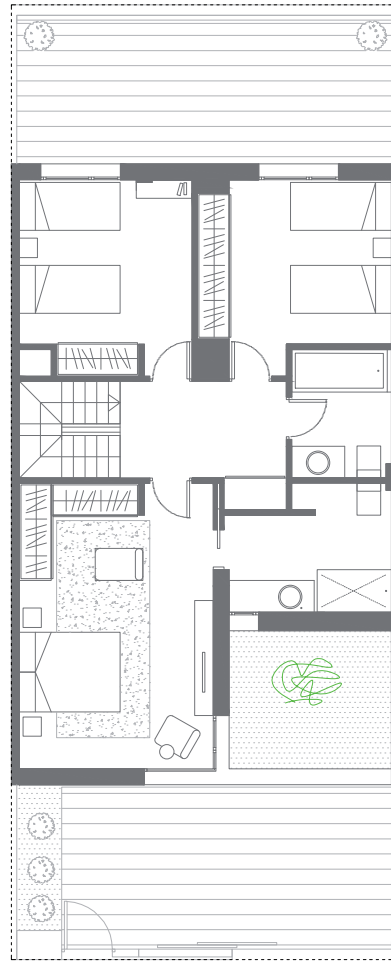
VIVIENDA TIPO A2

	Ancho fachada.	Superficie útil.	Superficie construida	Superficie terraza descubierta	Superficie vivienda total
1	7.46 m	122,08 m2	152,62 m2	53,92m2	206,54m2

Nota : las superficies son aproximaciones , las definitivas serán las que resulten de la ejecución de la obra.



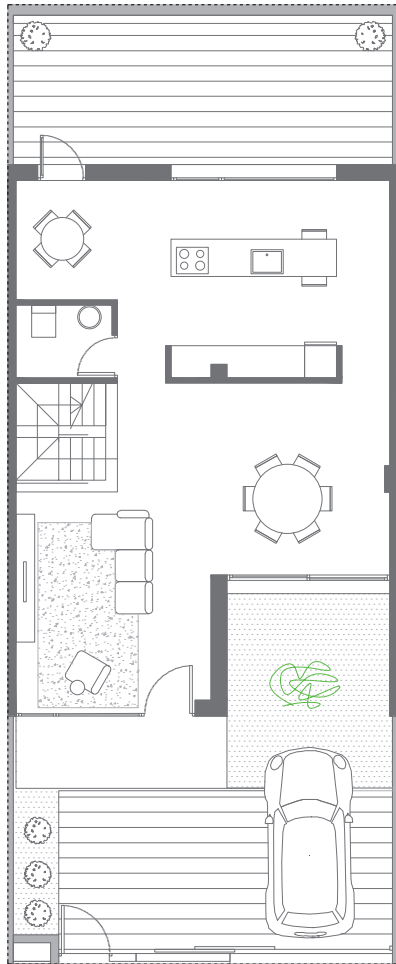
Planta baja



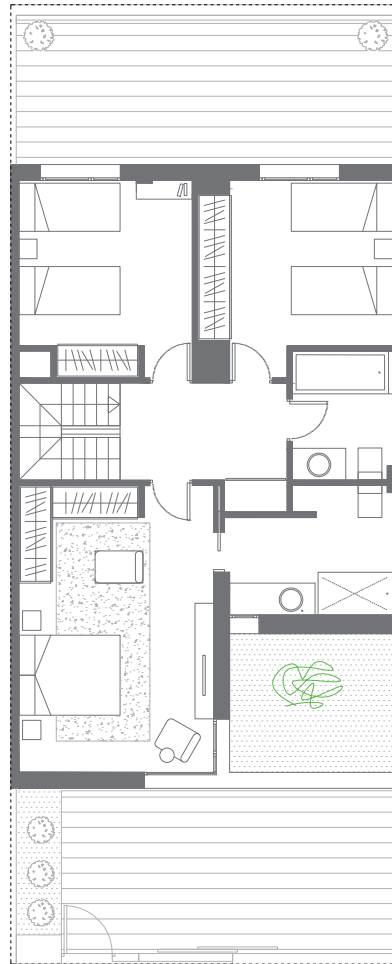
Planta primera

	Ancho fachada.	Superficie útil.	Superficie construida	Superficie terraza descubierta	Superficie vivienda total
1	7.46 m	122,15 m ²	152,62 m ²	53,92m ²	206,54m²

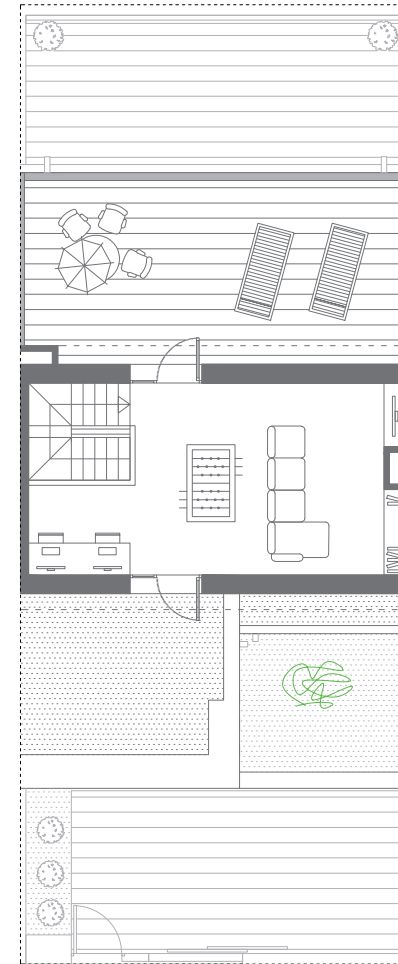
Nota : las superficies son aproximaciones , las definitivas serán las que resulten de la ejecución de la obra.



Planta baja



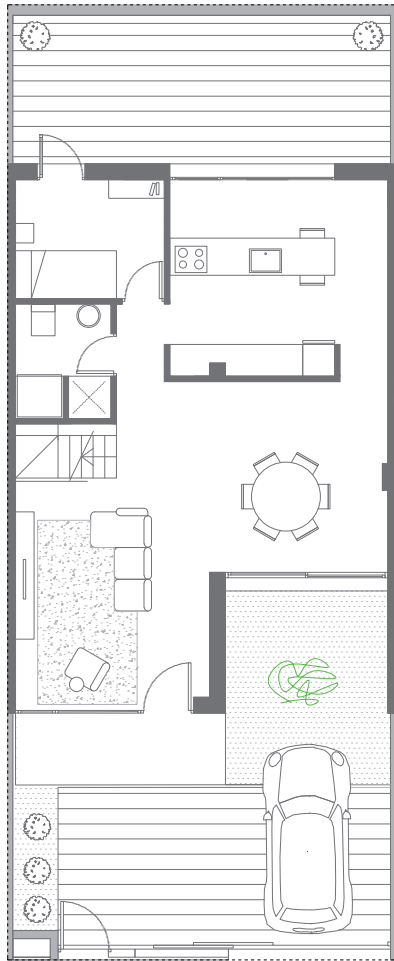
Planta primera



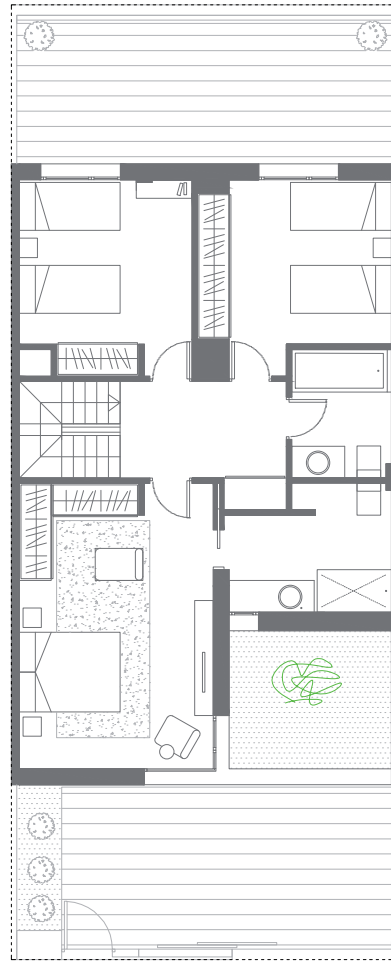
Planta segunda

	Ancho fachada.	Superficie útil.	Superficie construida	Superficie terraza descubierta	Superficie vivienda total
1	7.46 m	146,48 m ²	187,31 m ²	76,34m ²	263,65m²

Nota : las superficies son aproximaciones , las definitivas serán las que resulten de la ejecución de la obra.



Planta baja



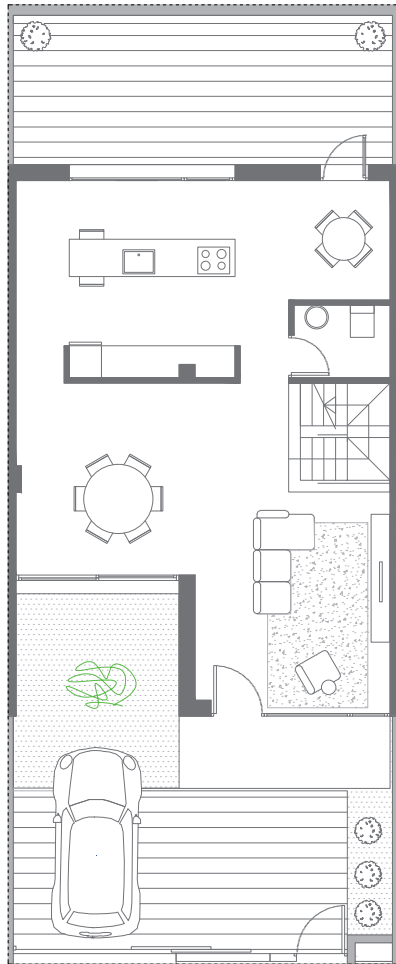
Planta primera



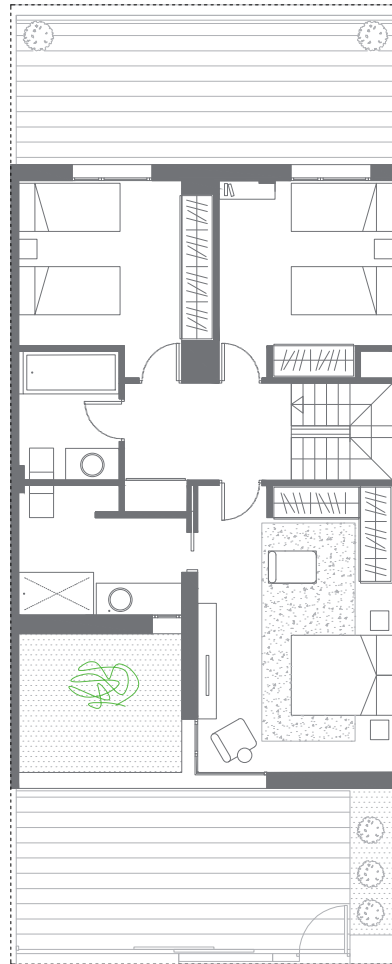
Planta segunda

	Ancho fachada.	Superficie útil.	Superficie construida	Superficie terraza descubierta	Superficie vivienda total
1	7.46 m	146,55 m ²	187,31 m ²	76,34m ²	263,65m²

Nota : las superficies son aproximaciones , las definitivas serán las que resulten de la ejecución de la obra.



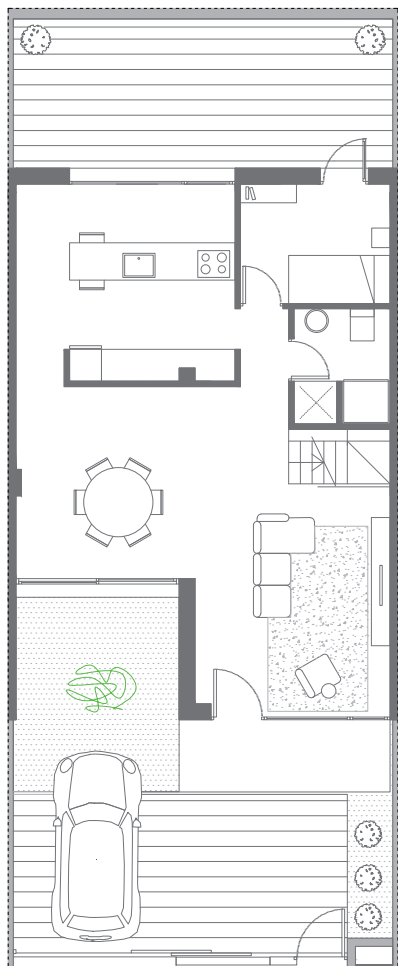
Planta baja



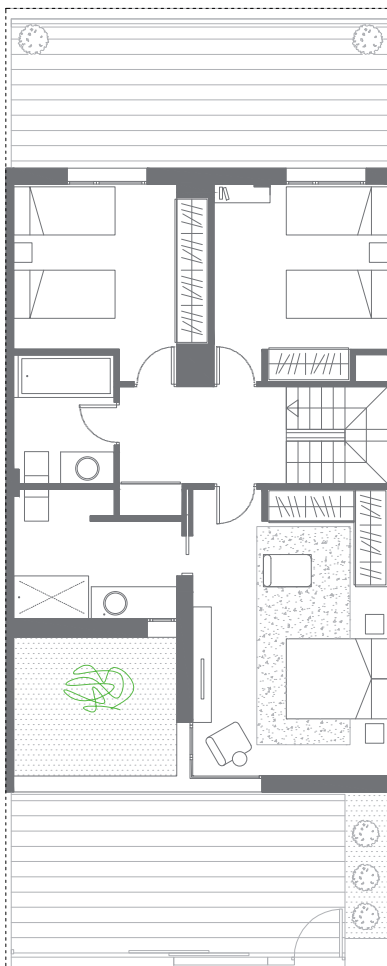
Planta primera

		Ancho fachada.	Superficie útil.	Superficie construida	Superficie terraza descubierta	Superficie vivienda total
	2	7.31 m	122,08 m ²	149,22 m ²	53,64m ²	202,86m²
	3	7.47 m	122,08 m ²	152,84 m ²	51,48m ²	204,32m²

Nota : las superficies son aproximaciones , las definitivas serán las que resulten de la ejecución de la obra.



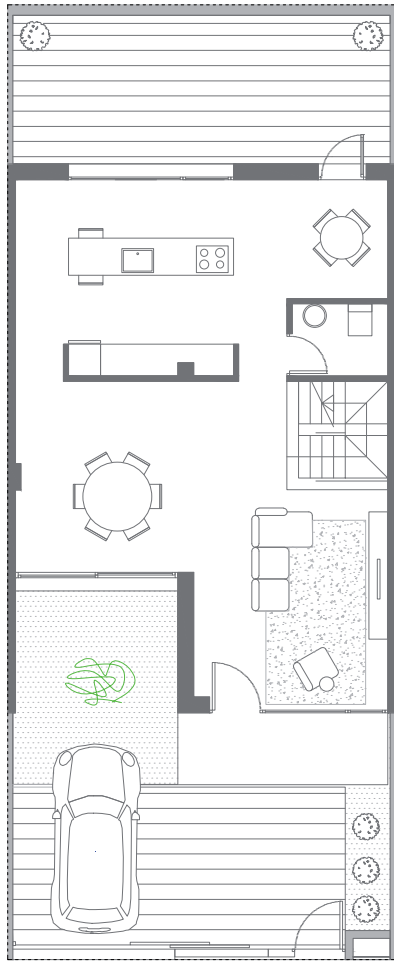
Planta baja



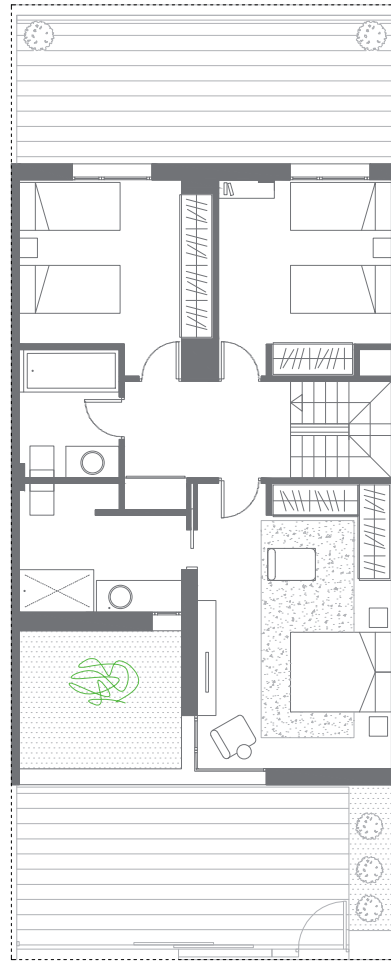
Planta primera

	Ancho fachada.	Superficie útil.	Superficie construida	Superficie terraza descubierta	Superficie vivienda total
2	7.31 m	122,15 m ²	149,22 m ²	53,64m ²	202,86m²
3	7.47 m	122,15 m ²	152,84 m ²	51,48m ²	204,32m²

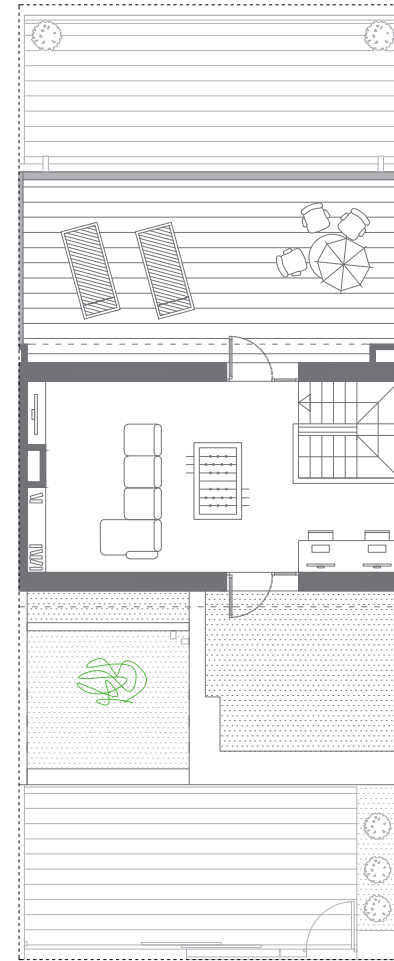
Nota : las superficies son aproximaciones , las definitivas serán las que resulten de la ejecución de la obra.



Planta baja



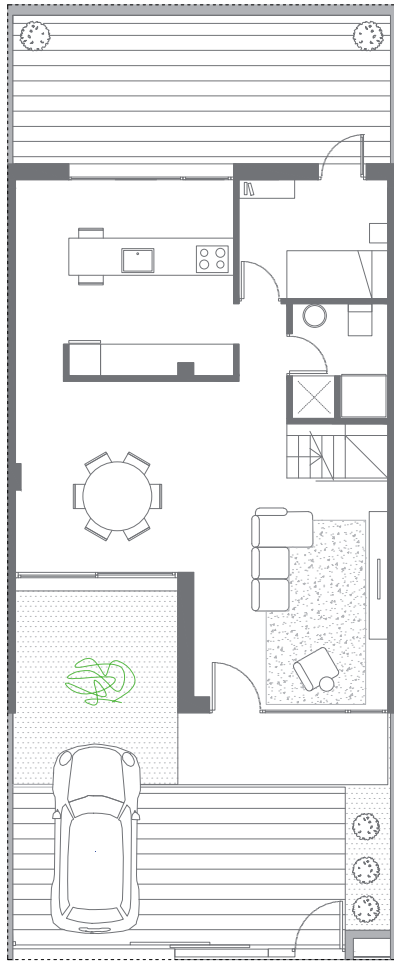
Planta primera



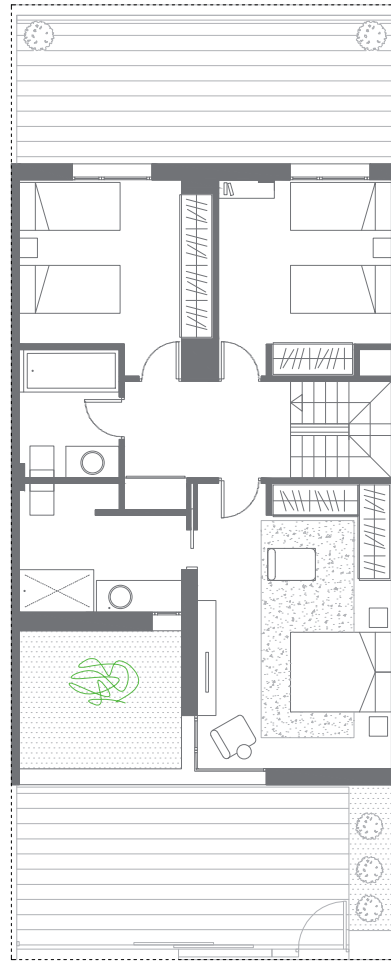
Planta segunda

		Ancho fachada.	Superficie útil.	Superficie construida	Superficie terraza descubierta	Superficie vivienda total
	2	7.31 m	146,48 m ²	183,21 m ²	75,83m ²	259,04m²
	3	7.47 m	146,48 m ²	187,57 m ²	73,93m ²	261,50m²

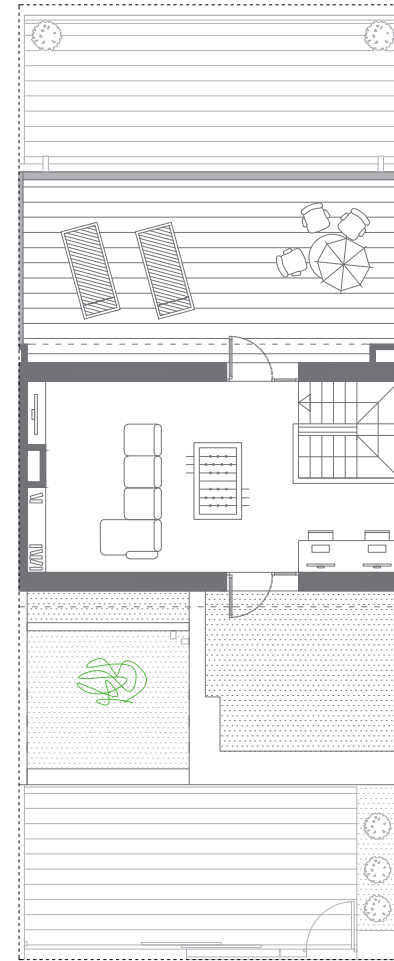
Nota : las superficies son aproximaciones , las definitivas serán las que resulten de la ejecución de la obra.



Planta baja



Planta primera



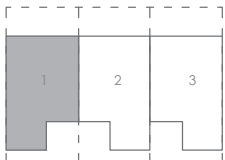
Planta segunda

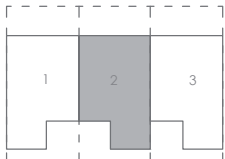
VIVIENDA TIPO A.3H

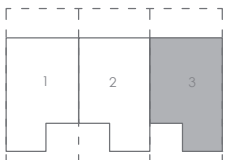
	Ancho fachada.	Superficie útil.	Superficie construida	Superficie terraza descubierta	Superficie vivienda total
2	7.31 m	146,55 m ²	183,21 m ²	75,83m ²	259,04m²
3	7.47 m	146,55 m ²	187,57 m ²	73,93m ²	261,50m²

Nota : las superficies son aproximaciones , las definitivas serán las que resulten de la ejecución de la obra.

Precios (IVA no incluido)

		Ancho fachada.	Superficie útil.	Superficie construida	Superficie terraza descubierta	Superficie vivienda total	Precio €
	A2	7.46 m	122,08 m2	152,62 m2	53,92m2	206,54m2	300.000
	A2H	7.46 m	122,15 m2	152,62 m2	53,92m2	206,54m2	303.000
	A3	7.46 m	146,48 m2	187,31 m2	76,34m2	263,65m2	320.000
	A3H	7.46 m	146,55 m2	187,31 m2	76,34m2	263,65m2	323.000

	A2'	7.31 m	122,08 m2	149,22 m2	53,64m2	202,86m2	300.000
	A2'H	7.31 m	122,15 m2	149,22 m2	53,64m2	202,86m2	303.000
	A3'	7.31 m	146,48 m2	183,21 m2	75,83m2	259,04m2	320.000
	A3'H	7.31 m	146,55 m2	183,21 m2	75,83m2	259,04m2	323.000

	A2'	7.47 m	122,08 m2	152,84 m2	51,48m2	204,32m2	295.000
	A2'H	7.47 m	122,15 m2	152,84 m2	51,48m2	204,32m2	298.000
	A3'	7.47 m	146,48 m2	187,57 m2	73,93m2	261,50m2	315.000
	A3'H	7.47 m	146,55 m2	187,57 m2	73,93m2	261,50m2	318.000

Reserva: 6.000 €

Firma del contrato privado : 20% menos el importe de la reserva.

Desde entonces mensualidades a escritura por valor del 10%.

Escritura : 70 %

ARQUITECTURA E INTERIORISMO

Be&me

diseñamos calidad

Información y ventas (Previa cita)

C/ La senyera nº 27, Picanya (Valencia)

Mov: 639 660 100 / promociones@beandme.com

www.beandme.com